

MUSEU DA BÍBLIA



LUZ

“Lâmpada para os meus pés é tua palavra, e luz para o meu caminho.”

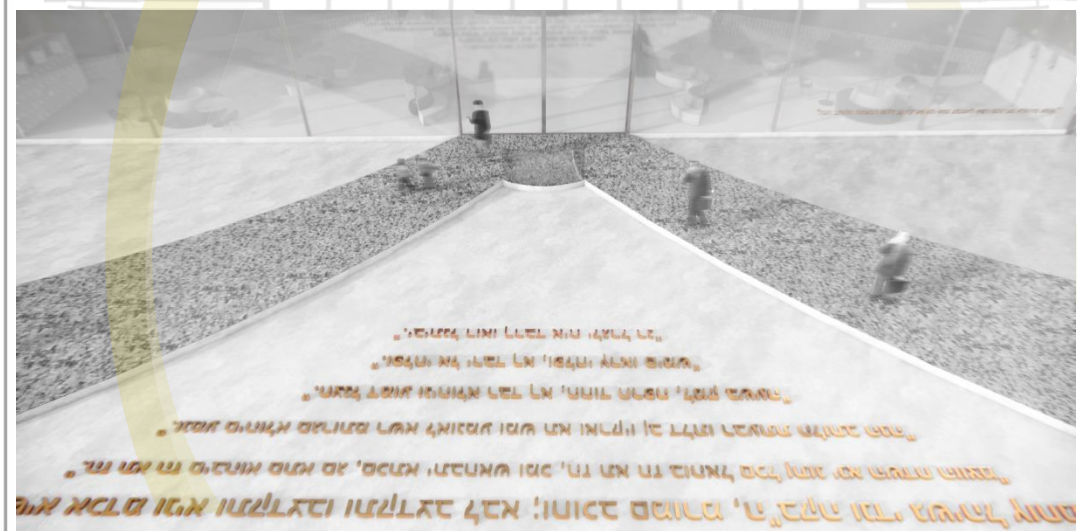
Salmos 119:105



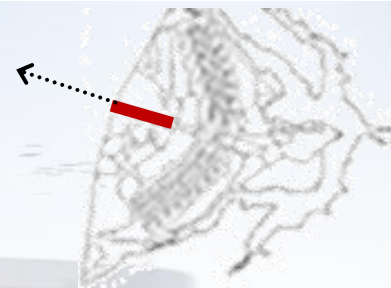
Tendo como vertente que a Bíblia é luz, clareza, esclarecimento e livro de suma importância para a humanidade ao longo dos milênios, a **implantação** e posicionamento do projeto no terreno buscou uma relação direta com a luz natural e o trajeto do sol. O projeto foi rotacionado de tal forma que a elevação principal, onde fica o acesso de entrada do visitante, ficasse voltada diretamente para o nascente (Leste), consequentemente, o pôr do sol pode ser contemplado através dos terraços jardins da fachada posterior.

A formulação de ideias e busca por recursos estéticos do projeto foi concebida a partir da inspiração dos textos presentes na Bíblia, em que ela fala sobre si mesma, permitindo desta forma que a própria escritura assuma o papel de protagonista.

A edificação expressa, em sua concepção, a importância do Museu e seu simbolismo para os visitantes. Já na entrada principal temos a imersão às páginas da Bíblia por meio de caminhos convidativos. O espelho d'água na recepção do museu, além de garantir a umidificação do microclima, traz os versos bíblicos de partido arquitetônico para o projeto.



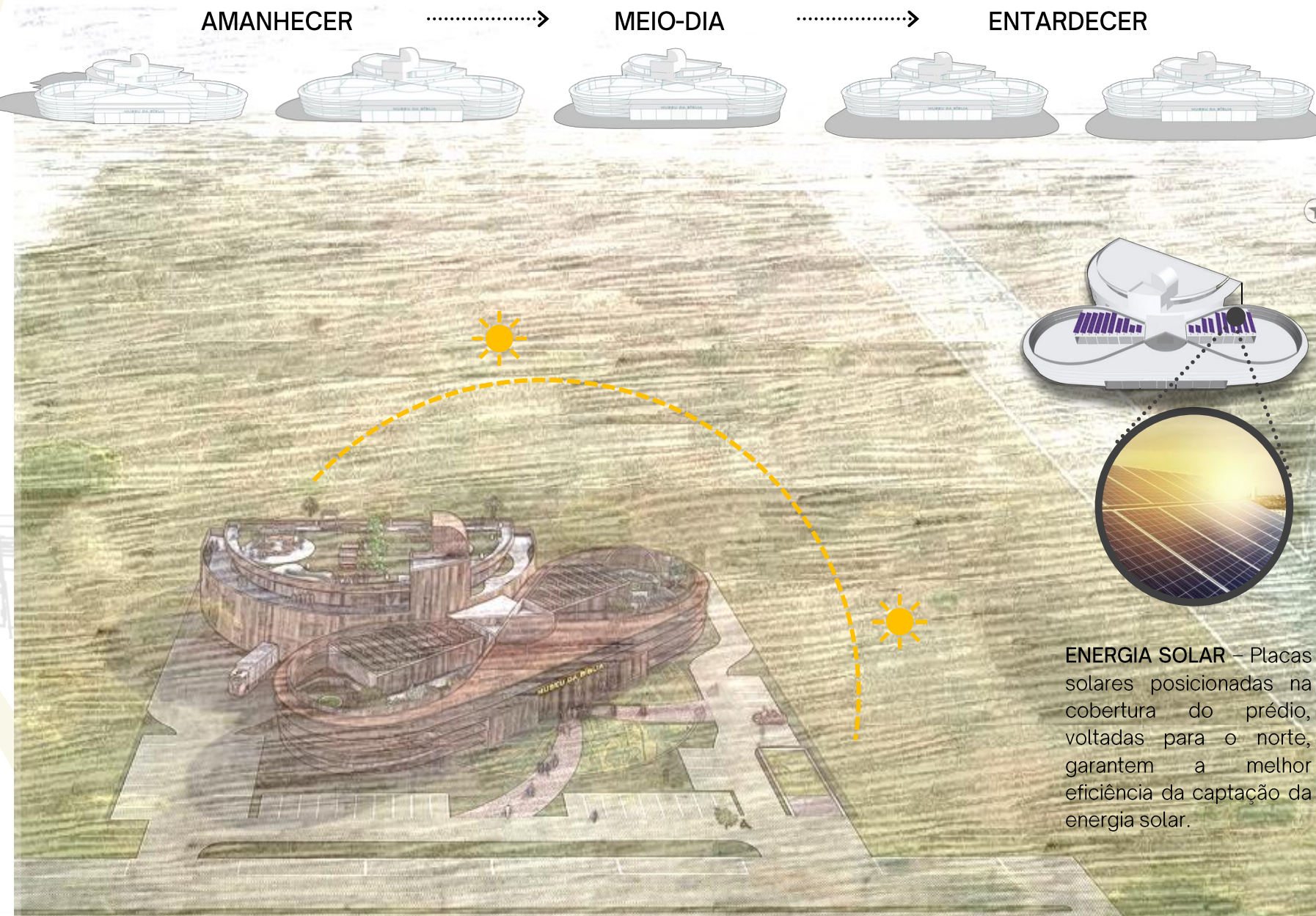
Levando-se em conta a sua especial inserção no Eixo Monumental, um dos cenários mais simbólicos da área tombada de Brasília, sua volumetria curva buscou estabelecer harmonia com o traço orgânico, já presente nos principais edifícios.



AMANHECER

MEIO-DIA

ENTARDECER



ENERGIA SOLAR – Placas solares posicionadas na cobertura do prédio, voltadas para o norte, garantem a melhor eficiência da captação da energia solar.

MUSEU DA BÍBLIA



DIVISÃO EM BLOCOS

Assim como a Bíblia é dividida em dois testamentos, o projeto foi dividido em dois blocos principais, o **ANTIGO** e o **NOVO**, sendo revestidos por materiais que remetam a este apelo simbólico. As principais vantagens que esta setorização proporcionou ao projeto foram:

- Permeabilidade de ventilação e iluminação natural;
- *Independência estrutural facilitando a dilatação natural da edificação;
- *Possibilidade de construção em partes;
- *Acessos bem setorizados;
- *Favorecimento para evacuação do edifício.

ANTIGO ←

→ NOVO

"ANTIGO"

O Bloco posterior, que representa o ANTIGO testamento, é voltado para o Oeste e tem como principal característica a fachada fechada com a presença de materiais rústicos, como o tijolinho aparente assentados de forma a acentuar a **VERTICALIDADE** do edifício.

O ANTIGO testamento evidencia as características de um Deus ONIPOTENTE, ONIPRESENTE e ONICIENTE; totalmente divino, criador de todas as coisas e aparentemente distante do ser humano pecador.

"Mas, na verdade, habitaria Deus na terra? Eis que os céus, e até o céu dos céus, não te poderiam conter, quanto menos esta casa que eu tenho edificado."
1 Reis 8:27

"Fora de nosso alcance está o Todo-poderoso, exaltado em poder; mas, em sua justiça e retidão, não oprime ninguém."
Jó 37:23



Tijolinho Aparente



Granito Vermelho Brasília



Vidro Refletente Bronze



"NOVO"

O Bloco frontal que simboliza o NOVO testamento e que traz as características da elevação principal, tomou como partido arquitetônico o símbolo do **infinito**, que representa eternidade, divindade, evolução, amor e equilíbrio entre o físico e o espiritual.

"Seca-se a erva, e cai a flor, porém a palavra de nosso Deus subsiste eternamente."
Isaías 40:8

"A tua palavra é a verdade desde o princípio, e cada um dos teus juízos dura para sempre."
Salmos 119:160

"O céu e a terra passarão, mas as minhas palavras não hão de passar."
Mateus 24:35

A elevação principal é voltada para o Leste, onde o sol nasce, e tem como principais características:

HORIZONTALIDADE

TRANSPARÊNCIA

LUZ

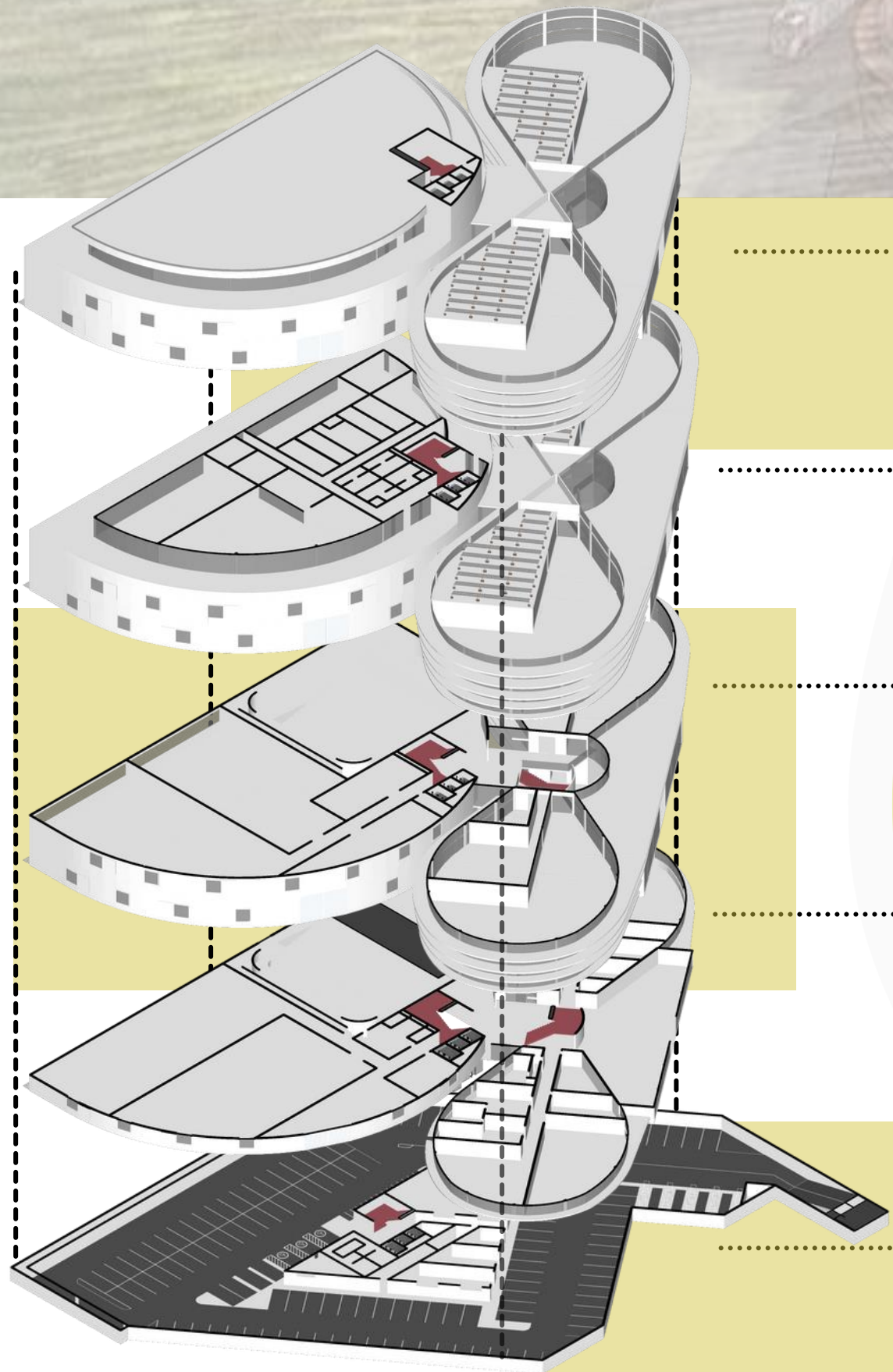
O Novo testamento apresenta um Deus, revelado por Jesus Cristo, que se fez homem, se tornou um de nós (Emanuel) e pregou o AMOR e IGUALDADE entre os seres humanos.

"Eis que a virgem conceberá, e dará à luz um filho, E chamá-lo-ão pelo nome de EMANUEL, Que traduzido é: Deus conosco."
Mateus 1:23

"Um novo mandamento vos dou: Que vos ameis uns aos outros; como eu vos amei a vós, que também vós uns aos outros vos ameis."
João 13:34



MUSEU DA BÍBLIA



COBERTURA

Terraço Jardim/Mirante - **1119.86m²**

2º PAVIMENTO

Painel Solar / Vestiários/Sanitários - **38.86m²** / Sala de Armazenagem (material de limpeza) - **15.41m²** / Sala de Gestão de Eventos - **54.77m²** / Adm. Financeira - **25.88m²** / Sala Parcerias - **21.06m²** / Direção Sec. Executiva - **34.43m²** / Sala Temática - **22.28m²** / Sala de Gerenciamento Digital - **25.92m²** / Apoio Técnico (jardinagem) - **40.85m²** / Atelier Oficina 3 - **85.57m²** / Armazenagem Loja 2 - **19.25m²** / Armazenagem Restaurante - **26.08m²** / Loja 2/ Livraria - **171.13m²** / Restaurante - **258.82m²** / Terraço Jardim.

1º PAVIMENTO

Estufa / Jardim / Sala Técnico Expográfico - **38.37m²** / Atelier Oficina 2 - **146.20m²** / Sala De Articulação Cultural - **200.46m²** / Sanitários - **37.33m²** / Sala de Armazenagem (material de limpeza) - **10.97m²** / Sala Multiuso - **81.97m²** / Pequeno Auditório - **94.62m²** / Sala Expositiva 5 - **403.91m²** / Sala Expositiva 6 - **403.55m²**

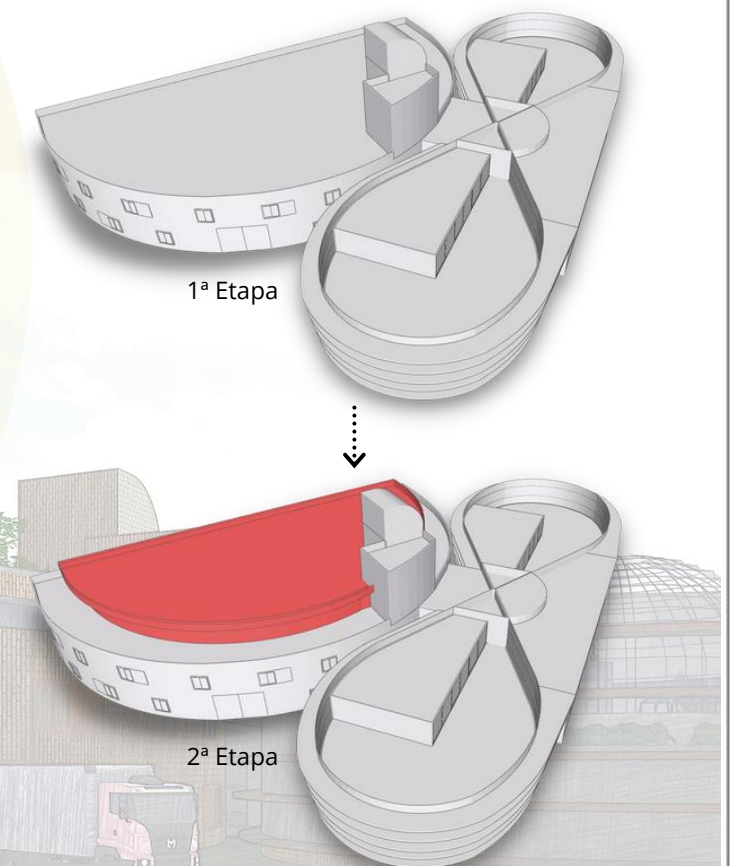
TÉRREO

Foyer - **385.23m²** / Sanitários - **76.48m²** / Confeitaria - **49.00m²** / Sala Armazenagem - **21.15m²**
Loja 1 - **48.15m²** / Sala Expositiva 1 - **125.44m²** / Sala Expositiva 2 - **170.52m²** / Atelier Oficina 1 - **39.64m²** / Sala Museologia - **43.28m²** / Quarentena - **25.83m²** / Sala Técnico Expográfico - **99.97m²**
Reserva Técnica - **114.87m²** / Lab Conservação/Restauro - **150.65m²** / Reserva Técnica Digital - **34.02m²** / Centro de Digitalização - **34.95m²** / Sala de Segurança - **25.25m²** / Sala de Armazenagem (material de limpeza) - **10.34m²** / Camarim - **44.80m²** / Distribuição Doca - **41.73m²** / Doca - **102.05m²** / Sala Expositiva 3 - **400.38m²** / Sala Expositiva 4 - **400.4m²** / Auditório - **569.22m²**

SUBSOLO

Garagem / Copa/Cozinha - **27.98m²** / Vestiários/Sanitários - **55.37m²** / Prumada Principal - **10.09m²** / Sala de Máquinas (ar condicionado) - **26.08m²** / Controle de Elevador - **17.06m²** / Sala de Máquinas (outros sistemas) - **54.51m²** / Sala do Transformador - **40.42m²** / Sala de Armazenagem (material de limpeza) - **20.35m²** / Sala de Infraestrutura e Manutenção - **175.66m²**

CONSTRUÇÃO EM ETAPAS:

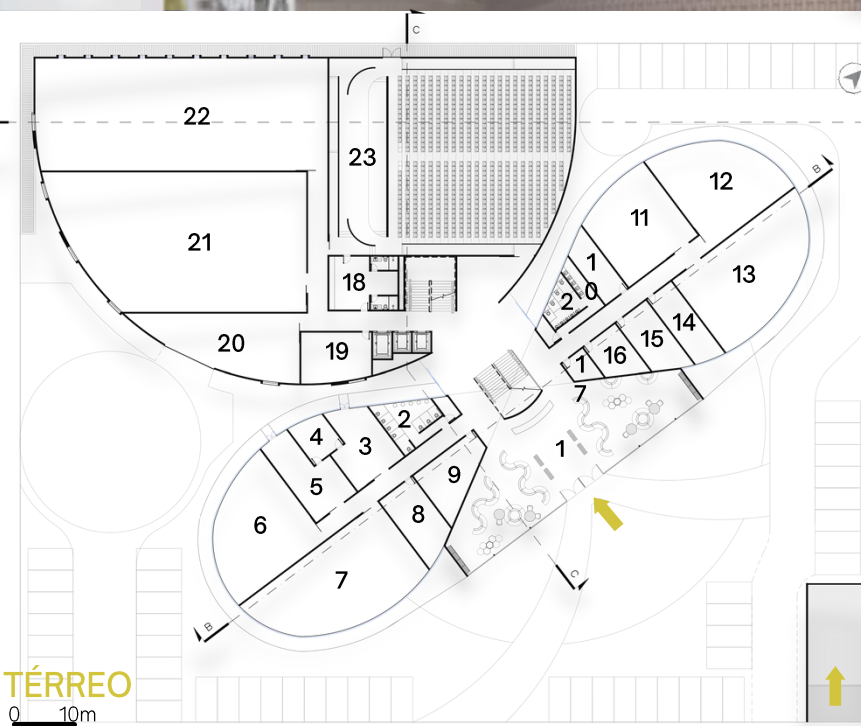


O **MÉTODO CONSTRUTIVO** será misto, composto por perfis de aço e concreto armado, visando aproveitar as propriedades e características de cada material.

MUSEU DA BÍBLIA



- 1.Garagem 2.Copa/Cozinha 3.Vestiários 4.Sanitários 5.Prumada Principal
6.Sala de Máquinas (ar condicionado) 7.Controle de Elevador 8.Sala de Máquinas (outros sistemas) 9.Sala do Transformador 10.Sala de Armazenagem (material de limpeza) 11.Sala de Infraestrutura e Manutenção



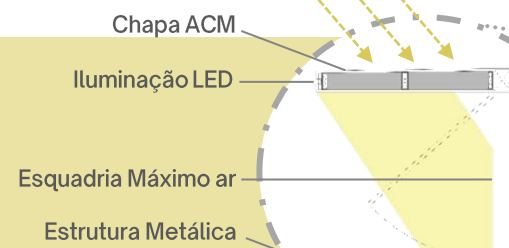
- 1.Foyer 2.Sanitários 3.Confeitaria 4.Sala Armazenagem 5.Loja 1 6.Sala Expositiva 1 7.Sala Expositiva 2 8.Atelier Oficina 1 9.Sala Museologia 10.Quarentena 11.Sala Técnico Expográfico 12.Reserva Técnica 13.Lab Conservação/Restauração 14.Reserva Técnica Digital 15.Centro de Digitalização 16.Sala de Segurança 17.Sala de Armazenagem (material de limpeza) 18.Camarim 19.Distribuição Doca 20.Doca 21.Sala Expositiva 3 22.Sala Expositiva 4 23.Auditório



- 1.Estufa 2.Jardim 3.Sala Técnico Expográfico 4.Atelier Oficina 2 5.Sanitários 6.Sala de Armazenagem (material de limpeza) 7.Sala Multiuso 8.Pequeno Auditório 9.Sala Expositiva 5 10.Sala Expositiva 6 11.Sala de Articulação Cultural



FOYER

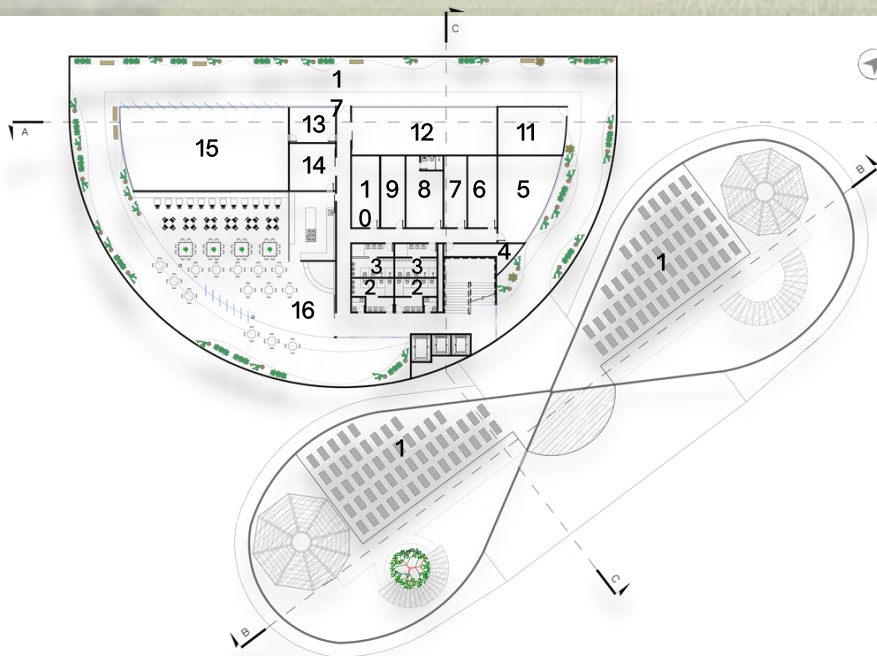
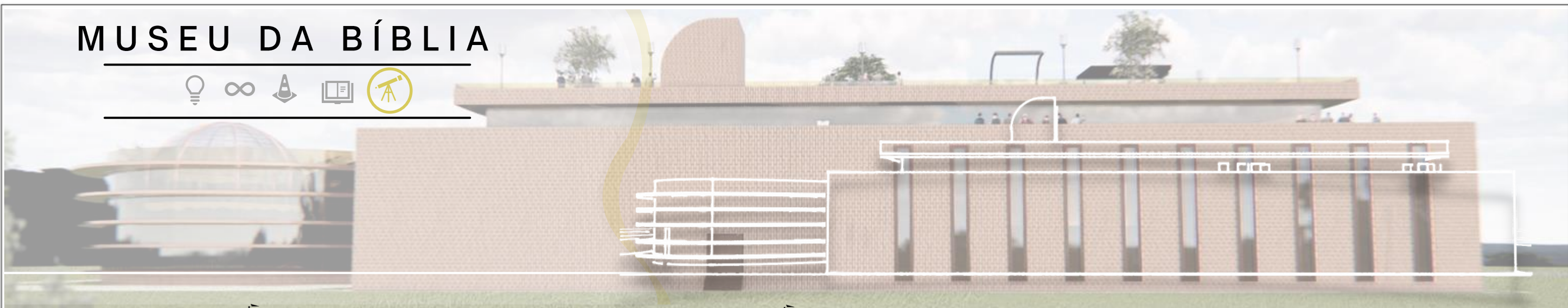


DETALHE BRISE



FACHADA LATERAL

MUSEU DA BÍBLIA



SEGUNDO PAVIMENTO

0 10m

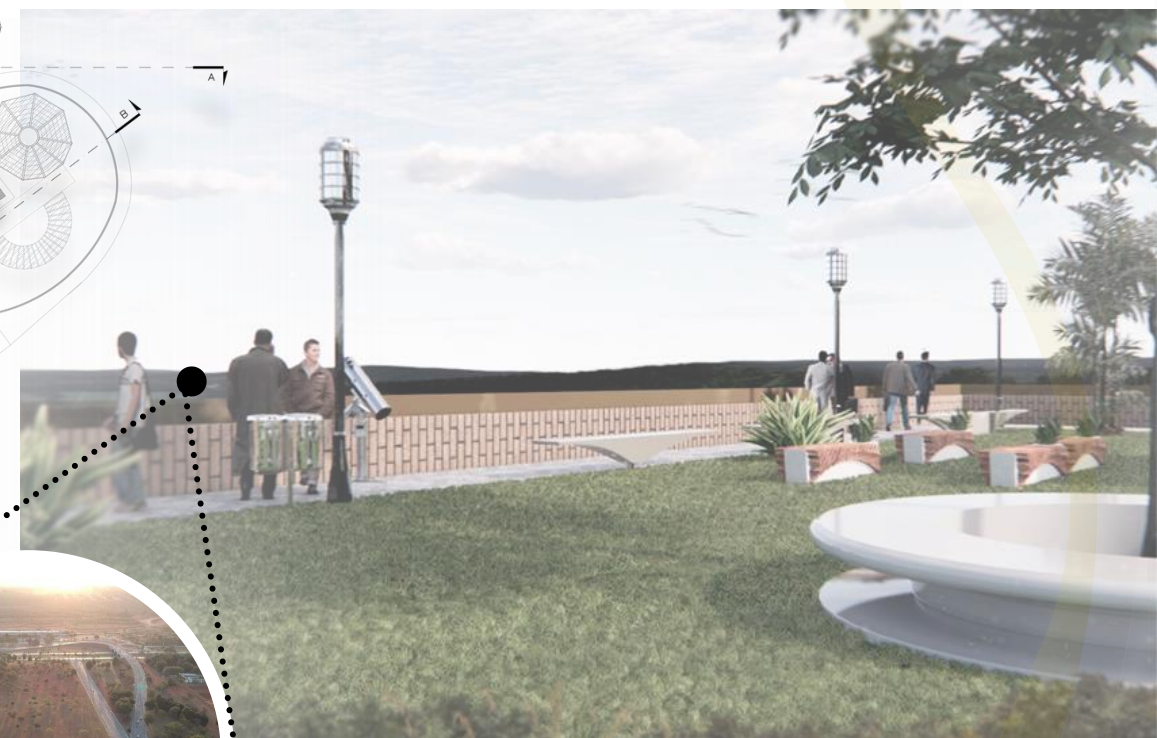
1.Painel Solar 2.Sanitários 3.Vestiários 4.Sala de Armazenagem (material de limpeza) 5.Sala de Gestão de Eventos 6.Adm. Financeira 7.Sala Parcerias 8.Direção Sec. Executiva 9.Sala Telemática 10.Sala de Gerenciamento Digital 11.Apoio Técnico (jardinagem) 12.Oficina 3 13.Armazenagem Loja 2 14.Armazenagem Restaurante 15.Loja 2/ Livraria 16.Restaurante 17.Terraço Jardim



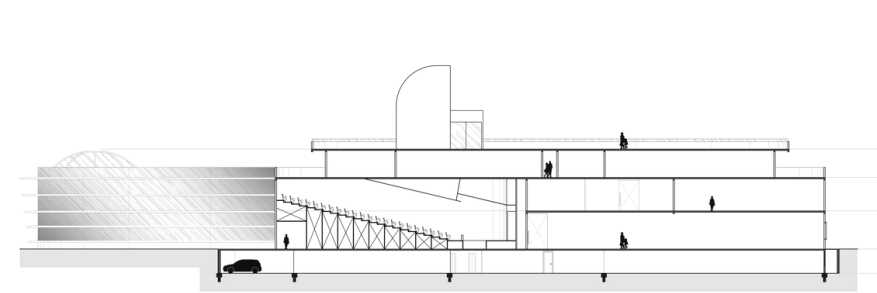
COBERTURA

0 10m

1.Terraço Jardim/Mirante

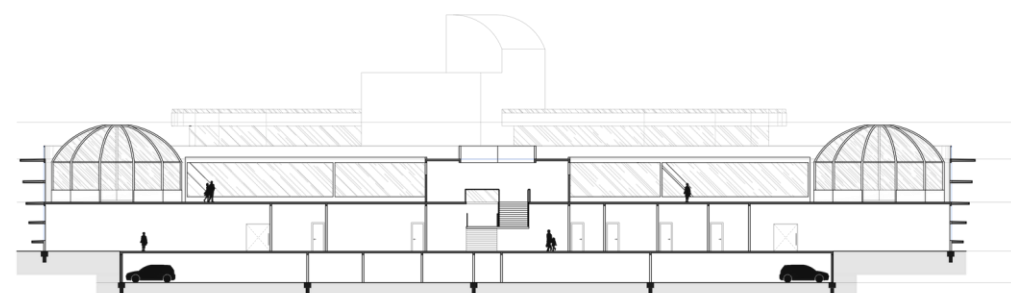


VISTA PANORÂMICA do terraço jardim / mirante da cobertura.



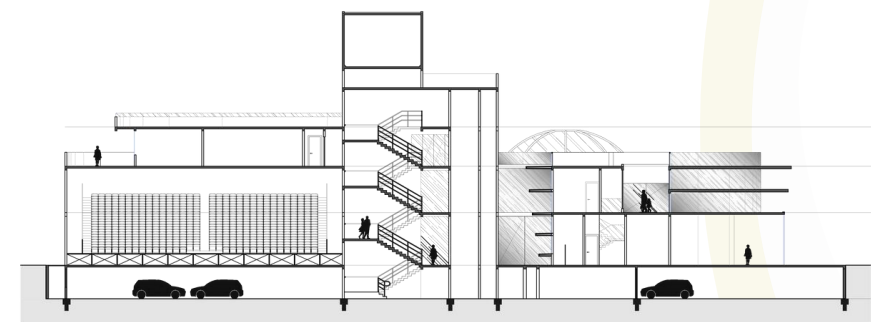
CORTE AA

0 10m



CORTE BB

0 10m



CORTE CC

0 10m