

1. TRANSFORMADOR
2. MANUTENÇÃO
3. LIXO
4. APOIO TÉCNICO EXPOGRÁFICO
5. QUARENTENA
6. ESPERA
7. DEPÓSITO ÁGUA POTÁVEL
8. DEP. ÁGUAS PLUVIAIS
9. DEP. ÁGUAS REAPROVEITÁVEIS
10. JARDINAGEM
11. SANITÁRIOS
12. DOCA
13. BACKSTAGE
14. PALCO
15. EXPOSIÇÕES TEMPORÁRIAS
16. MOTOS
17. BICICLETÁRIO
18. ESPELHO D'ÁGUA
19. COPA FUNCIONÁRIOS
20. VESTIÁRIOS
21. DML
22. CAMARINS

MEMORIAL DESCRITIVO

O MUSEU DA BÍBLIA A SER IMPLANTADO NO EIXO MONUMENTAL FOI PROJETADO PARA ATENDER A TODO O PROGRAMA DE NECESSIDADES CONTIDO NO EDITAL DO CONCURSO E AS LEIS E NORMAS LOCAIS.

O PARTIDO ARQUITETÔNICO PREVÊ UMA ESTRUTURA DE CONCRETO ARMADO NA SUA ESSÊNCIA CRIANDO UMA MODULAÇÃO DE 10 X 10 METROS DE PILARES REDONDOS, COM LAJES NERVURADAS, VIGAS E NA PARTE DO AUDITÓRIO PARA SE CRIAR O GRANDE VÃO É UTILIZADA VIGAS TRELIÇADAS EM ESTRUTURA METÁLICA.

A ESTRUTURA DE CONCRETO ARMADO PERMITE O DESENHO ESPECIAL DAS FACHADAS COM PILARES INCLINADOS ENGASTADOS NA ESTRUTURA PRINCIPAL CRIANDO O GRANDE DESENHO DAS PÁGINAS DE CONCRETO QUE SE ABREM PARA O CÉU.

NESTA MESMA ESTRUTURA FORAM CONTEMPLADAS QUATRO ESCADAS DE ACESSO AO TERRAÇO NA COBERTURA PARA A CHEGADA AO ESPAÇO CONTEMPLATIVO CRIANDO UMA GRANDE ÁREA PÚBLICA SUSPensa PARA A VIRADA DO POR DO SOL COMO OS BRASILENSES GOSTAM DE FAZER PRÓXIMO AO MEMORIAL JK, MAIS ACIMA NO EIXO MONUMENTAL.

A ARQUITETURA MONUMENTAL SOLICITADA PARA ESTA EDIFICAÇÃO CHAMA A ATENÇÃO PARA O SEU ENTORNO DIRETO: SMU, CRUZEIRO E ANTIGA ESTAÇÃO RODOFERROVIÁRIA CONECTANDO A VIA DE PEDESTRES PARA SUAS PRAÇAS DE CHEGADA E ACOLHIMENTO, ALÉM DE CONVIDAR PARA SUBIR AS ESCADAS EXTERNAS PARA CONTEMPLAR SUAS VISTAS.

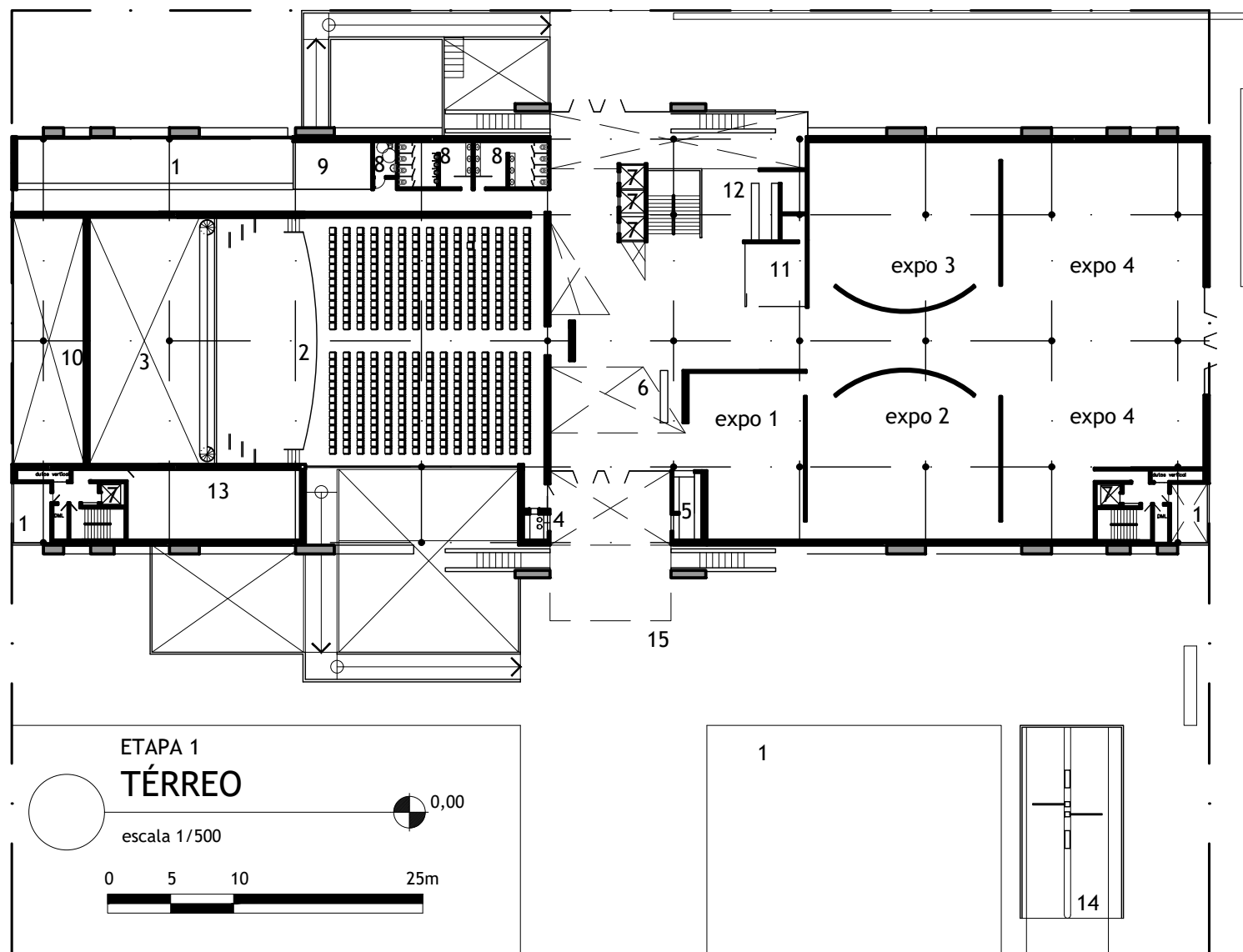
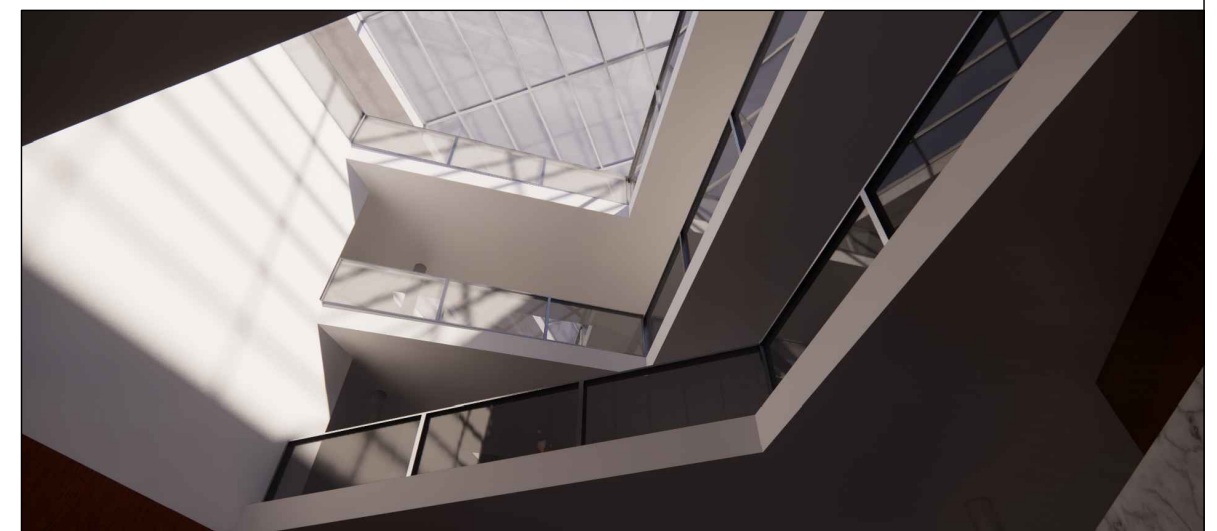
1. JARDIM
2. AUDITÓRIO
3. BACKSTAGE
4. RECEPÇÃO
5. GUARDA VOLUMES
6. LOBBY
7. ELEVADOR
8. SANITÁRIO
9. ENFERMARIA
10. DOCA
11. LOJA
12. CAFETERIA
13. SALA DE MÁQUINAS
14. RAMPA DE ACESSO A GARAGEM
15. PASSEIO



VISTA DA ENTRADA



OLHANDO PARA CIMA NO LOBBY





VISTA DA FACHADA VOLTADA PARA RODOFERROVIÁRIA

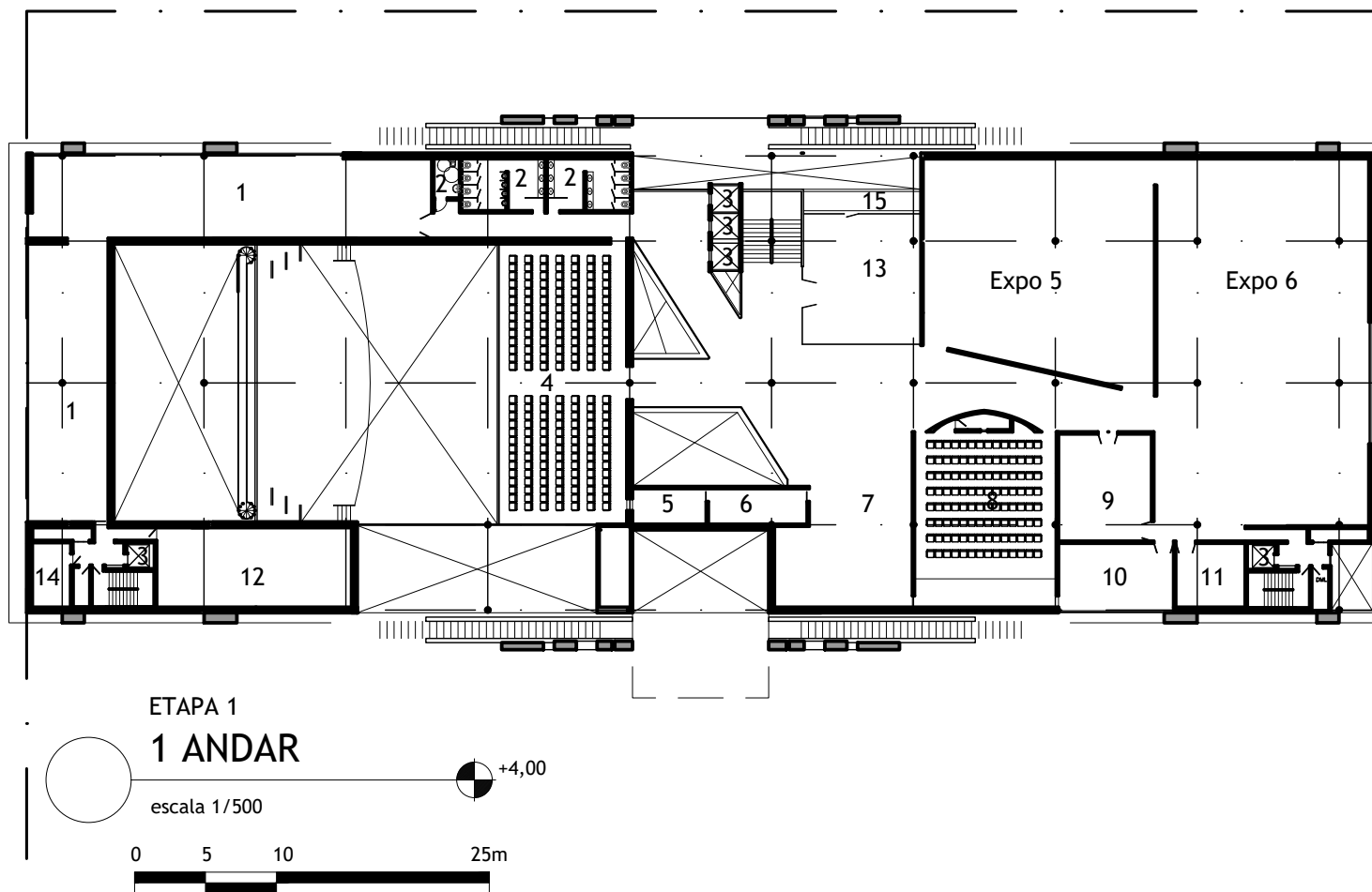


FACHADA COM POR DO SOL RELUZINDO A LUZ

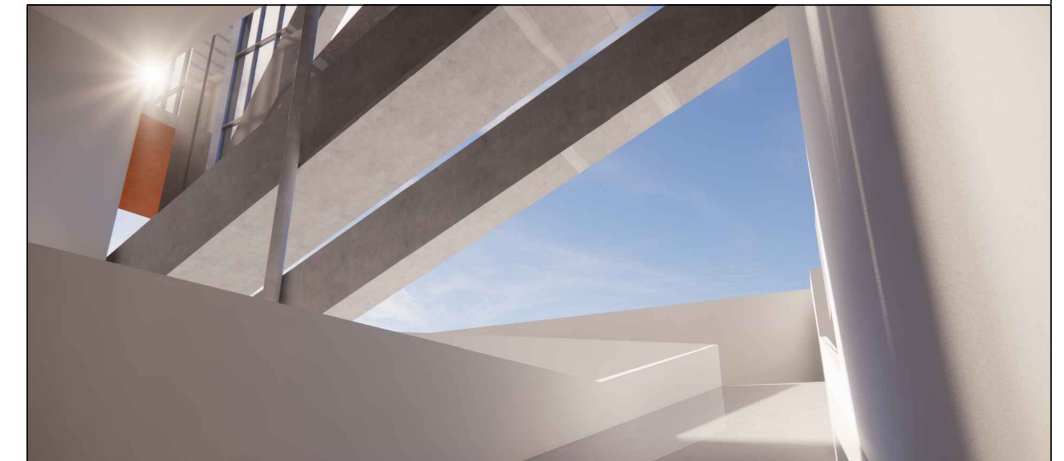
A SAÍDA DO AUDITÓRIO NO SUBSOLO É MARCADA PELA CIRCULAÇÃO QUE PASSA POR CIMA DOS ESPELHOS D'ÁGUAS ANEXOS LEMBRANDO DA PASSAGEM BÍBLICA ONDE PEDRO CAMINHOU SOBRE AS ÁGUAS.

AS ESCADARIAS TAMBÉM SIMBOLIZAM A SUBIDA DO MONTE QUE MOISÉS FAZIA PARA FALAR COM DEUS. ESTA EDIFICAÇÃO FAZ O DIFERENCIAL DO SEU PROCESSO CRIATIVO ASSOCIANDO AS PASSAGENS DA PALAVRA DE DEUS.

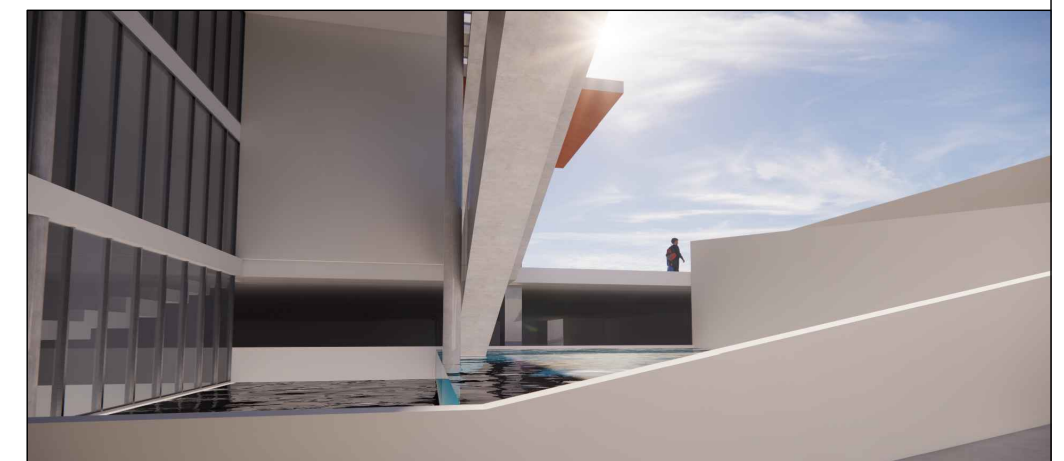
TUDO O DESENHO ARQUITETÔNICO FOI PENSADO PARA QUE AS PÁGINAS ESTIVESSEM ABERTAS PARA OS CÉUS ASSIM COMO EM NOSSAS CASAS FICAM ABERTAS AS BÍBLIAS PARA QUE APRENDAMOS MAIS DA PALAVRA.



1. LOJA E LIVRARIA
2. SANITÁRIOS
3. ELEVADORES
4. AUDITÓRIO SUPERIOR
5. SALA DE PROJEÇÃO E CONTROLE
6. SEGURANÇA
7. EXPOSIÇÕES TEMPORÁRIAS
8. AUDITÓRIO MENOR
9. ESPAÇO MULTIUSO
10. OFICINA
11. APOIO TÉCNICO
12. DEPÓSITO
13. DESCANSO VISITANTES
14. MATERIAL LIMPEZA
15. TERRAÇO JARDIM



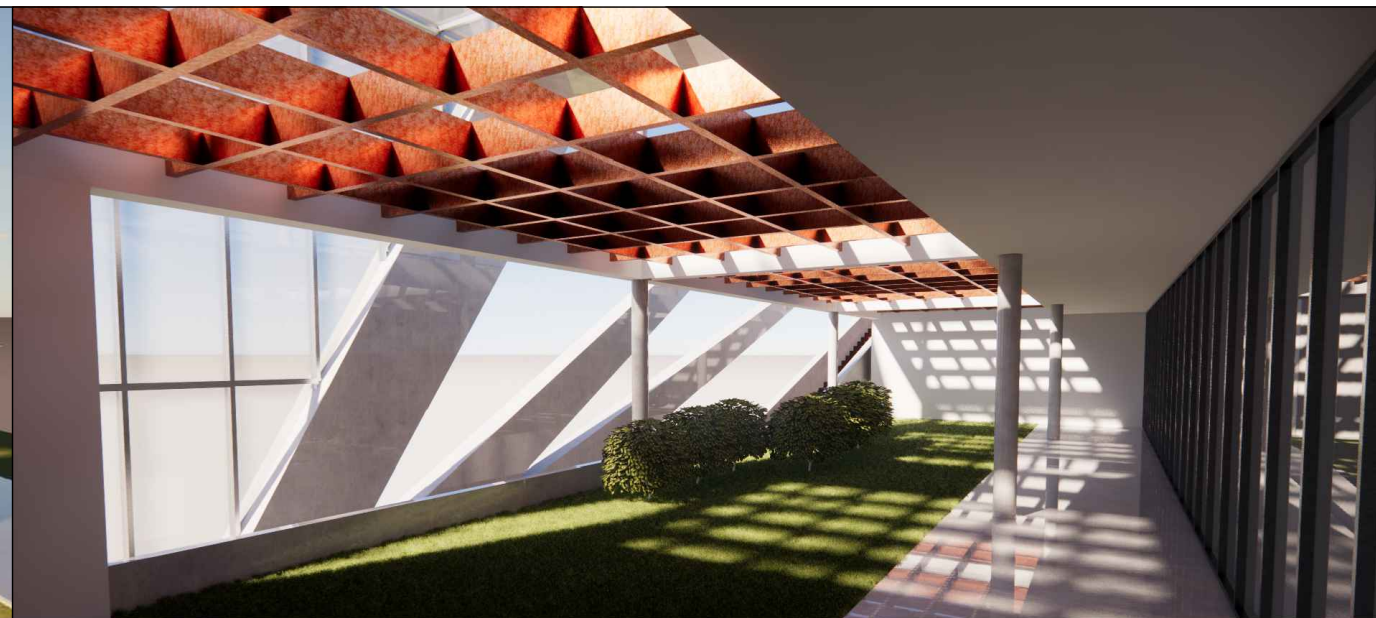
SAIDA DO AUDITÓRIO



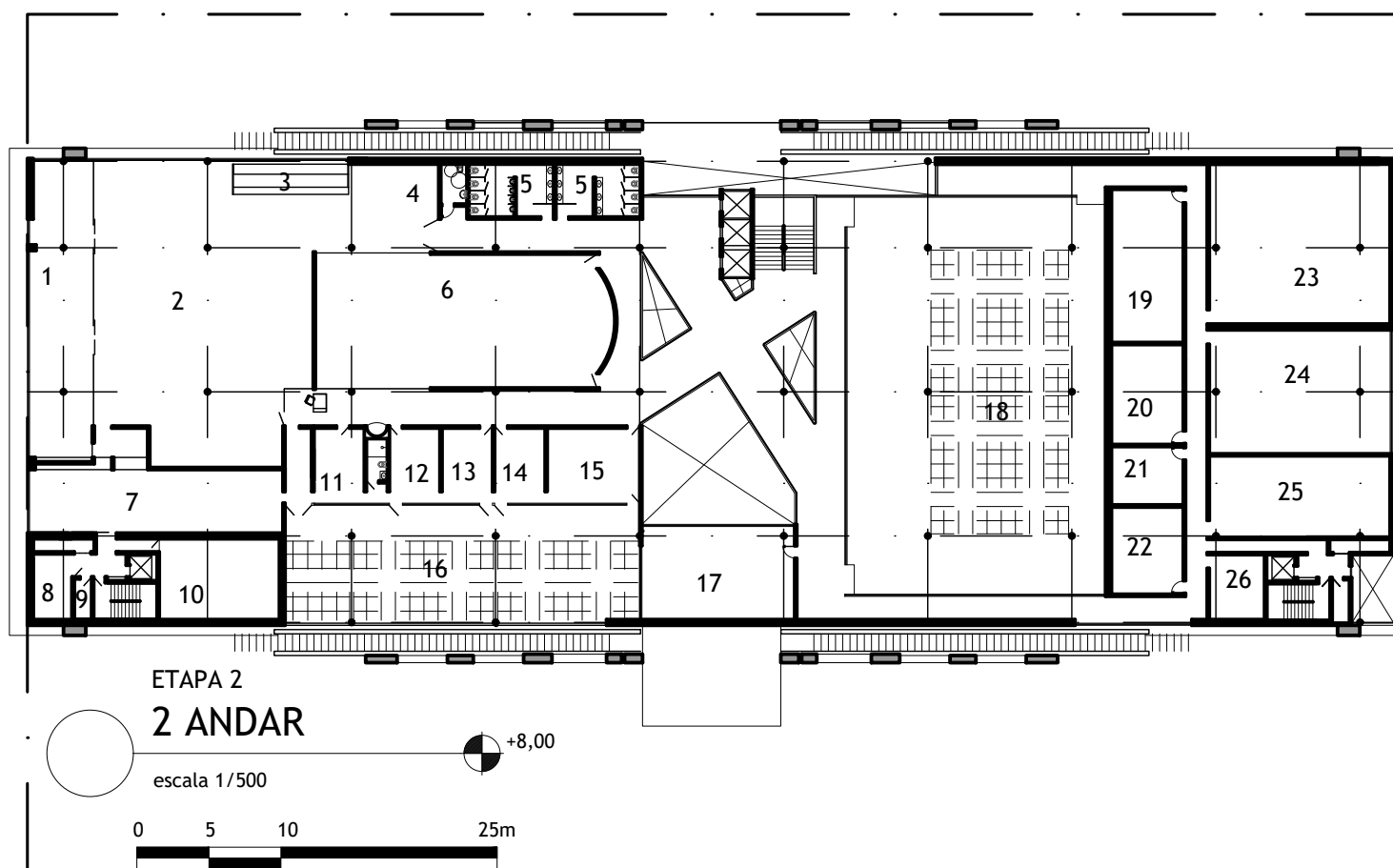
SAIDA DO AUDITÓRIO - CAMINHANDO SOBRE AS ÁGUAS



PERSPECTIVA VOLTADA PARA ANTIGA RODOFERROVIÁRIA



TERRAÇO JARDIM - VISTA DA SALA DA DIRETORIA, REUNIÕES E SECRETARIA



1. TERRAÇO RESTAURANTE
2. RESTAURANTE
3. BAR
4. RECEPÇÃO
5. SANITÁRIOS
6. OFICINA / AMBIENTE ESCOLA
7. COZINHA
8. REFRGERADORES
9. DML
10. DEPÓSITO COZINHA
11. SALA DIRETORIA
12. SALA REUNIÕES
13. SECRETARIA
14. PARCERIAS
15. SALA DE TELEMÁTICA
16. TERRAÇO JARDIM
17. SALA DE GESTÃO DE EVENTOS
18. JARDIM DO ÉDEN
19. APOIO TÉCNICO
20. MUSEOLOGIA
21. RESERVA TÉC. DIGITAL
22. GERENCIAMENTO DIGITAL
23. GUARDA ACERVO
24. CONSERVAÇÃO E RESTAURO
25. DIGITALIZAÇÃO
26. APOIO

O MUSEU POSSUI CARACTERÍSTICAS SINGULARES DA ARQUITETURA DE BRASÍLIA PORÉM COM A INOVAÇÃO TECNOLÓGICA.

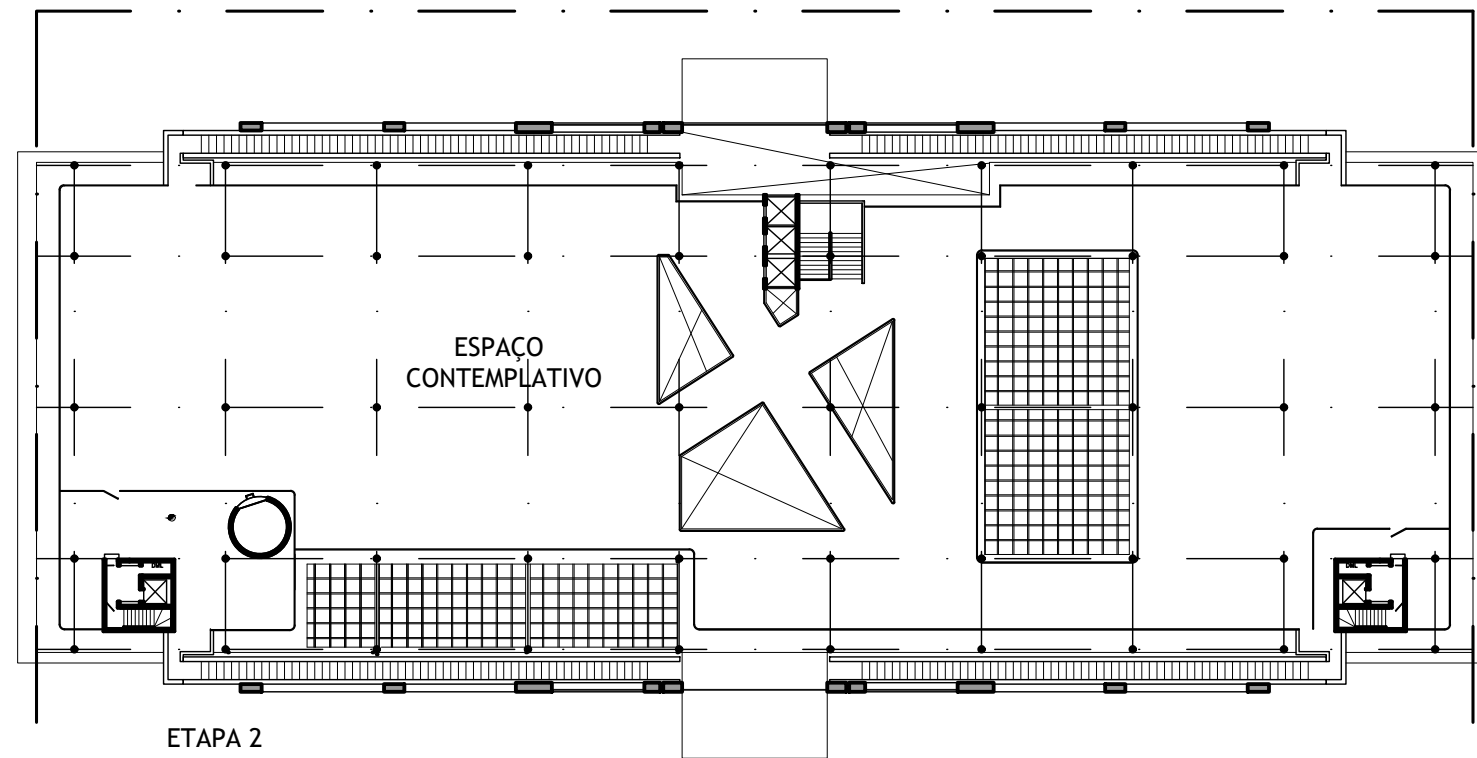
HÁ O RESTAURANTE COM VISTA PARA O POR DO SOL.

JARDIM PARA MEDITAÇÃO DA PALAVRA.

E TODOS OS PERCURSOS FEITOS PARA QUE SEJAM SEMPRE VALORIZADAS AS VISTAS DA CIDADE, INCLUSIVE COM ELEVADORES PANORÂMICOS PARA O PÚBLICO.

PERSPECTIVA AÉREA





ETAPA 2

COBERTURA

escala 1/500

+12,00

0 5 10 25m

